

貸戸建住宅

螢田駅

A

間取り
3LDK

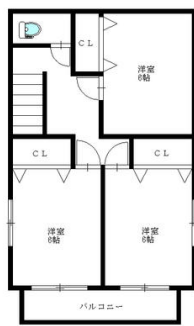
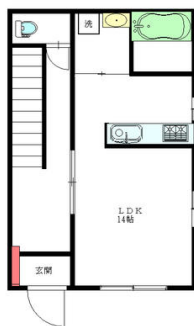
専有面積
87.77㎡

築年月
2007年08月

全室洋室6帖・クローゼットあり
分譲使用の戸建・駐車場2台付き

チェックポイント！

主要採光面：南向き、角部屋、B・T別室、シャワー、追焚機能、シャワー付洗面化粧台、洗面所独立、システムキッチン、収納スペース、クローゼット、シューズボックス、室内洗濯機置場、バルコニー



物件種目	貸戸建住宅
最寄駅	螢田
間取タイプ	3LDK
賃貸条件	賃料 98,000円
	礼金なし 敷金2ヶ月 保証金なし

物件所在地	神奈川県小田原市蓮正寺		
交通	小田急小田原線 螢田 徒歩4分		
建物	建物名	A	
	構造・規模	木造 2階建	
	使用部分積	87.77㎡	
	間取内訳	洋 6・6・6 LDK 14	
築年月	2007年08月	契約期間	2年
管理費等	なし 共益費なし		
駐車場	有 無料		
現況	居住中	入居日	2018年7月下旬予定
設備	B・T別室、シャワー、追焚機能、シャワー付洗面化粧台、洗面所独立、システムキッチン、収納スペース、クローゼット、シューズボックス、室内洗濯機置場、バルコニー		
保険等	要2年		
備考	室内エアコン（残置物）各部屋にあり ベット不可 更新料：なし 賃貸保証：加入要（株）カーサ 契約時保証委託料総賃料の0.5ヶ月分 1年毎に10,000円		

この図面は物件情報の一部を抜粋して掲載しております。（現況優先）
付帯条件や別途料金等が発生する場合がありますのでご確認ください。

at home

infosheet 物件番号 69660743017

神奈川県知事免許（2）第28242号 〒256-0812 神奈川県小田原市国府津2621-5

パートナーズ株式会社

TEL：0465-20-9880 FAX：0465-20-9881

■取引態様：媒介